

Lavandas, turismo e propósito: a transformação de uma propriedade no interior gaúcho

Conheça a história do “Caminhos de Lavanda”

Páginas 04 e 05



Nova Subestação de Energia em Cruz Alta terá investimento superior a R\$ 40 milhões

Página 06



Mais uma usina no portfólio da Coprel Soluções: CGH Oliveira, em Minas Gerais

Página 11



Coprel Telecom inaugura loja em Santa Cruz do Sul

Página 17



Palavra da Presidência

O crescimento da Coprel ao longo dos anos vai muito além dos investimentos realizados e da expansão de serviços oferecidos. Grande parte deste desenvolvimento é resultado do nosso modelo de governança, em que os líderes escolhidos pelos cooperantes nos auxiliam a construir decisões, representando as demandas de suas comunidades, ajudando a pensar o futuro.

Manter esse modelo forte e atualizado é um desafio permanente. Não existe uma fórmula pronta para construir uma governança participativa e representativa. O que existe é o compromisso contínuo de preparar lideranças, compartilhar conhecimento e criar espaços de diálogo que fortaleçam o papel de cada conselheiro junto aos cooperantes. Por isso, a Coprel investe constantemente em ações de integração, capacitação e aperfeiçoamento, contribuindo para que essas lideranças estejam cada vez mais preparadas para representar suas comunidades e compreender os desafios de uma cooperativa que segue em constante evolução.

No mês de junho, tivemos a satisfação de receber na sede da cooperativa os primeiros conselheiros consultivos eleitos em 2026 para um momento de alinhamento, integração e conhecimento. O encontro simbolizou a renovação do compromisso de manter a cooperativa próxima das pessoas e conectada às realidades de cada comunidade.



Boas decisões não surgem por acaso. Elas são resultado da capacidade de ouvir e compreender diferentes realidades. Nesse processo, os conselheiros consultivos exercem um papel fundamental ao fortalecer o diálogo entre os cooperantes e a cooperativa, preservando uma das características que sempre diferenciaram a Coprel: a presença junto às comunidades.

Vivemos um período de grandes transformações nos setores de energia e telecomunicações. Seguimos investindo em inovação, infraestrutura e novos projetos, mas temos a convicção de que nosso maior diferencial continua sendo a força do modelo cooperativo, que valoriza as pessoas, incentiva a participação e forma lideranças comprometidas com o desenvolvimento.

A Coprel segue avançando, unindo experiência e renovação, tradição e futuro, mantendo vivos os princípios que orientaram a fundação da cooperativa e que continuam guiando nossa atuação em benefício dos cooperantes e das comunidades.

Jânio Vital Stefanello
Mateus Stefanello

[Expediente]

Publicação da Assessoria de Comunicação da Coprel

Av. Brasil, 2350 - CEP 98200-000 - Ibirubá/RS
(54) 3199 5800 - coprel@coprel.com.br

Editores: Raquel Lazzarotto, Eugênia Trevisan e Larissa Furini.

Impressão: Gráfica Ibirubá

Tiragem: 7000 exemplares

Conselhos de Administração e Fiscal da Coprel Cooperativa de Energia

Presidente: Jânio Vital Stefanello (jstefanello@coprel.com.br)
Vice-presidente: Elso Scariot (escariot@coprel.com.br)
Secretário: Décio Floss (dfloss@coprel.com.br)

Conselho de Administração: Nadir Maldaner Hammes, Leodomar Francisco Colombo, Cláudia Camera Amaral, Eliane Maria Schnell, Ricardo Luiz Montagner, Gilberto Francisco Gheller e Lindomar Treviso.

Conselho Fiscal: Pedro Leomadir R. Barbosa, Hilário Luiz Ludwig, Alberto da Rosa Seidler, Valmor Cerezoli, Leocir Scherner e Mário Malacarne.

Conselhos de Administração e Fiscal da Coprel Cooperativa de Geração de Energia e Desenvolvimento

Presidente: Mateus Stefanello (mstefanello@coprel.com.br)
Vice-presidente: Sílvio Borghetti (sborghetti@coprel.com.br)
Secretário: Décio Floss (dfloss@coprel.com.br)

Conselho de Administração: Jorge Ademir Hubner, Sandra Provensi Corazza, Marciel Bressa, Dacir Carneiro Gonzáles, Maria Elaine Moreira Solagna, Claudimar Jacob Mascarena, Wagner de Loreno e Osmar Paulo Bernardi.

Conselho Fiscal: Claudir Kuhn, Janir José Bonini, Rudilar Paulo Brunetto, Fernanda Borela, Guido Scheffelmeyer e Carlos Ailton Serafin.



Avanço no atendimento aos cooperantes: gratuidade nos encaminhamentos realizados pelos Sindicatos

No dia 07 de abril, na sede da Ascoprel em Ibirubá, a Coprel realizou um importante encontro com presidentes e vice-presidentes dos Sindicatos dos Trabalhadores Rurais e Sindicatos Rurais de toda a área de atuação. O objetivo foi estreitar o relacionamento com essas entidades e alinhar diretrizes para a prestação de serviços aos cooperantes.

A reunião reforçou a relevância histórica dos sindicatos no apoio às comunidades rurais e na execução de serviços essenciais em parceria com a cooperativa. Entre eles, destacam-se a transferência de Cota Capital e o encaminhamento do Auxílio Pecúlio, atendimentos importantes que seguem sendo realizados com o apoio dos sindicatos. Durante o encontro, foram apresentadas as atualizações nos processos, e a partir das definições aprovadas na reunião, esses serviços passam a ser realizados de forma gratuita ao cooperante, reforçando o compromisso da Coprel e dos sindicatos com a acessibilidade e o cuidado com as pessoas.

O presidente da Coprel Energia, Jânio Vital Stefanello, destacou a importância do momento como uma construção coletiva: “Mais do que alinhar processos, este encontro reforça a confiança e o compromisso que temos com os sindicatos e, principalmente, com os nossos cooperantes. Essa parceria é essencial para que a Coprel continue presente e relevante na vida das pessoas.”

O gerente executivo, Edson Pedrotti, responsável pelo relacionamento com os sindicatos, também ressaltou o avanço: “Estamos aprimorando os fluxos e garantindo mais eficiência e clareza nos serviços. Torná-los gratuitos ao cooperante é uma decisão que valoriza ainda mais essa parceria e qualifica o atendimento na ponta.”

Também participaram da reunião o vice-presidente da Coprel Energia, Elso Scariot, o vice-presidente da Coprel Geração e presidente do STR de Marau, Silvio Borguetti, o secretário Décio Floss, diretores, gerentes e coordenadores que acompanham os processos que contam com o envolvimento dos sindicatos.

Agora é **gratuito** para você, cooperante!

Serviços realizados pelos Sindicatos:

✓ TRANSFERÊNCIA DE TITULARIDADE / COTA CAPITAL

✓ ENCAMINHAMENTO DO AUXÍLIO PECÚLIO



Lavandas, turismo e propósito: a transformação de uma propriedade no interior gaúcho



Em Vila Maria, no Rio Grande do Sul, uma propriedade rural que antes era dedicada ao cultivo de grãos e à pecuária deu lugar a um empreendimento que vem fortalecendo o turismo regional. Essa é a história das irmãs Clarice e Carolina Roy, que transformaram o espaço onde cresceram em uma experiência diferenciada no meio rural.

origens. O nosso bisavô veio da França quando pequeno, mas essa história ficou um pouco perdida no meio da colonização italiana predominante aqui da nossa região. Quando pensamos em fazer um bistrô, resolvemos resgatar essa história”, conta Clarice Roy, sócia-proprietária.

A escolha do nome “Caminhos de Lavanda” também representa o momento vivido pelas irmãs: a busca por um novo caminho, mais conectado às raízes da família e ao propósito de vida que desejavam construir. Além disso, o cultivo foi planejado em trilhas, permitindo que os visitantes caminhem entre as lavandas e vivenciem de perto a beleza e o aroma do espaço.

Como tudo começou

As irmãs cresceram na propriedade, ajudando a família nas atividades do campo. Com o passar dos anos, cada uma construiu sua trajetória profissional até que, movidas pelo desejo de retornar às origens, decidiram dar vida ao **Caminhos de Lavanda**: um lavandário inspirado na cultura francesa, que une natureza, lazer e gastronomia.

“Esse lugar surgiu de um sonho nosso de retornar para o interior, fazer algo voltado para as nossas

O que encontramos no local?

O local é aberto para visitação nas sextas-feiras, sábados e domingos, além de receber ensaios fotográficos e atividades agendadas durante a semana. O bistrô reúne restaurante e cafeteria, com pratos inspirados na culinária francesa e desenvolvidos em parceria com uma chef de cozinha. A presença da lavanda vai além dos jardins e aparece também nos sabores oferecidos aos visitantes: brigadeiro, gelato, chocolate em barra e os tradicionais macarons de lavanda, um doce típico francês bastante apreciado.

O espaço também conta com uma loja preparada pelas irmãs, onde os visitantes podem levar lembranças produzidas a partir da própria plantação. Sabonetes, cremes hidratantes, óleos essenciais e hidrolatos fazem parte da linha desenvolvida em um laboratório próprio das sócias-proprietárias, agregando ainda mais valor à experiência proporcionada pelo empreendimento.

A presença da Coprel

A energia da Coprel acompanha a história da família Roy desde a época em que a área era dedicada à agricultura e segue presente na transformação do espaço em um destino turístico. O empreendimento conta com rede trifásica e sistema subterrâneo de energia, uma escolha feita para preservar a estética do ambiente e valorizar ainda mais os jardins e áreas abertas.

“Aqui era um lugar de plantação, não tinha nada. Foi necessário trazer toda a estrutura de energia, água, poço artesiano. Então a Coprel foi fundamental para o nosso negócio acontecer”, diz Clarice.

“A energia elétrica é fundamental na criação dos nossos produtos. Fazemos a poda das lavandas e a partir disso extraímos o óleo essencial, o hidrolato, a partir de um processo de destilação. Sem a energia elétrica, isso não seria possível”, destaca Carolina Roy, sócia-proprietária. Com uma infraestrutura de energia que garante segurança e confiabilidade, as irmãs já projetam novos passos para o empreendimento, incluindo a expansão para o setor de hospedagem em cabanas.

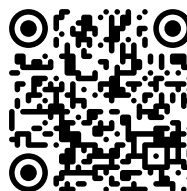
“Desde que eu moro aqui, sempre fomos atendidos pela Coprel. É a melhor. Sempre que precisamos, tivemos uma resposta rápida, desde a época que trabalhamos tirando leite na ordenhadeira. A Coprel aproxima as pessoas”, compartilha Nailor Volpato Roy, mãe de Clarice e Carolina.

Mais do que um lavandário, o Caminhos de Lavanda se tornou um exemplo de como o meio rural pode se reinventar, criando novas oportunidades para as famílias do interior. O empreendimento fortalece a economia local, impulsiona o turismo regional e mostra que tradição, inovação e propósito podem caminhar juntos no campo.



Curiosidade:

Lavanda Dentata: essa é a espécie de lavanda cultivada no local, que apresentou melhor adaptação ao clima brasileiro. Conhecida pelo aroma marcante, ela possui alta concentração de cânfora, associada à sensação de bem-estar, disposição e concentração.



Escaneie esse QR Code e confira esta matéria em vídeo.



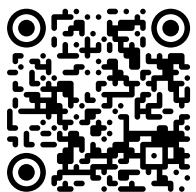
Nova Subestação de Energia em Cruz Alta terá investimento superior a R\$ 40 milhões

A Coprel recebeu oficialmente a Licença de Instalação da nova subestação de energia em Cruz Alta, durante o Tecnoshow da Irrigação – 1º Encontro Internacional de Irrigantes, no dia 13 de maio. A licença foi entregue pela Secretária do Meio Ambiente e Infraestrutura do Rio Grande do Sul, Marjorie Kauffmann. A obra representa um investimento de aproximadamente R\$ 41 milhões e vai beneficiar diretamente quase 3 mil

famílias cooperantes em oito municípios da região: Cruz Alta, Boa Vista do Inca, Tupanciretã, Boa Vista do Cadeado, Pejuçara, Santa Bárbara do Sul, Salto do Jacuí e Fortaleza dos Valos.

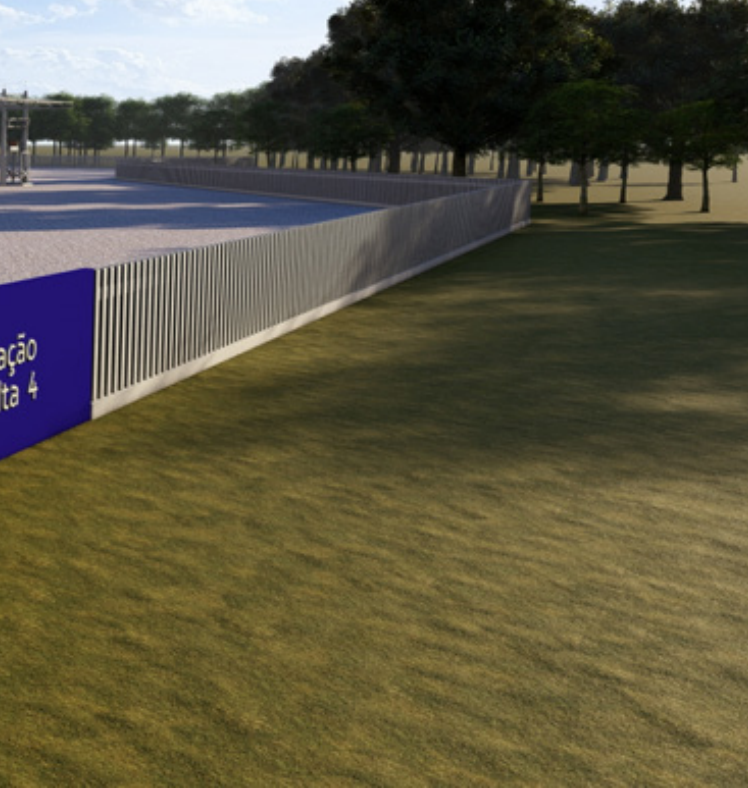
A subestação é o principal investimento da Coprel em 2026, e está instalada em um ponto estratégico de interligação regional, ao lado do trevo de interligação para Cruz Alta, Salto do Jacuí e Santa Maria, na BR 158.

As obras de terraplanagem já foram iniciadas, e a previsão é de que a subestação seja concluída e energizada em abril de 2027.



Escaneie esse QR Code e confira esta matéria em vídeo.





O investimento integra o plano de obras da Coprel para 2026, que totaliza R\$ 131 milhões aplicados na rede de distribuição. O montante inclui troca de postes, expansão de redes trifásicas, melhorias no sistema elétrico e implantação de novas subestações.

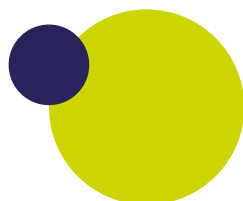
“Essa nova estrutura será fundamental para atender o forte crescimento da irrigação, é uma região com um DNA forte da irrigação que vem em uma crescente muito grande nos últimos anos. A subestação vai garantir energia de qualidade e confiabilidade, principalmente para o agronegócio, além de preparar a região para novos empreendimentos como a futura planta da Soli 3, nova indústria de produção de biodiesel em Cruz Alta, a partir da união de três cooperativas de grãos, a Cotrijal, Cotripal e Cotrisal”, destaca o diretor de distribuição da Coprel, Herton Azzolin.

Com o novo empreendimento, a cooperativa reforça seu compromisso com o desenvolvimento regional, garantindo mais qualidade, segurança e confiabilidade no fornecimento de energia para famílias, propriedades rurais e novos investimentos da região.

PRESENÇA EM CRUZ ALTA

O presidente da Coprel Geração, Mateus Stefanello, participou do evento “Tá na Hora Cruz Alta”, promovido pela Associação Comercial e Industrial de Cruz Alta (ACI) no dia 28 de maio. Em sua apresentação, Mateus compartilhou a trajetória da cooperativa, os investimentos realizados e a visão de futuro da Coprel para Cruz Alta e região.

Entre os temas abordados estiveram o crescimento da demanda por energia, os investimentos na nova subestação, a conectividade e a importância de acompanhar o desenvolvimento regional com infraestrutura, segurança e qualidade.



COPREL COMERCIALIZADORA RENOVA HABILITAÇÃO NA CCEE

A Coprel Comercializadora concluiu, em 25 de maio de 2026, o processo de manutenção anual da outorga como Comercializadora Varejista pela CCEE (Câmara de Comercialização de Energia Elétrica). A renovação confirma que a Coprel segue atendendo a todos os critérios técnicos, operacionais e de segurança exigidos para operar no Mercado Livre de Energia.

Em um setor que exige cada vez mais rigor e responsabilidade dos seus agentes, a permanência da habilitação comprova a segurança, solidez e organização da comercializadora.



técnica e entregando previsibilidade de custos para quem quer competitividade energética.

A habilitação pela CCEE precisa ser renovada anualmente, e para isso a empresa precisa demonstrar que continua cumprindo todos os requisitos regulatórios técnicos, financeiros e operacionais.

O que significa ser uma Comercializadora Varejista habilitada pela CCEE?

A figura do Comercializador Varejista foi criada pela ANEEL para ampliar o acesso ao Mercado Livre de Energia para empresas de menor porte, especialmente aquelas com demanda inferior a 500 kW, que representam 96% das unidades consumidoras que já migraram para o ambiente livre. Ser habilitada pela CCEE significa que a Coprel está apta a representar diretamente unidades consumidoras e geradoras nesse ambiente, negociar contratos de energia e oferecer todo o suporte no Mercado Livre de Energia sem que o cliente precise se preocupar com burocracia, exigências técnicas ou garantias financeiras. A Coprel faz o papel de ponte: simplificando o acesso, assumindo a responsabilidade

Uma empresa com raízes sólidas e visão de futuro

A Coprel Comercializadora carrega a experiência de 58 anos no setor de energia, com atuação em geração, distribuição, telecomunicações e operação de ativos. A Coprel chegou à comercialização com conhecimento de causa, conhecendo o perfil do consumidor e sabendo o que significa entregar confiabilidade no dia a dia.

Nossa equipe está preparada para atender empresas dos mais diversos portes, sendo ou não cooperantes. Entre em contato pelos canais oficiais da Coprel e saiba como garantir mais eficiência nos custos e gestão de energia.

Fórum de Energias Renováveis destaca papel da infraestrutura energética no desenvolvimento regional

Demanda Verde na prática: O exemplo da Coprel



A Coprel esteve presente no 6º Fórum de Energias Renováveis, realizado dia 09 de junho em Porto Alegre. O evento reuniu lideranças empresariais, especialistas, investidores, representantes do poder público e organizações do setor para debater os desafios e as oportunidades da transição energética no Brasil. A iniciativa foi promovida pelo Jornal Correio do Povo e pelo Sindienergia-RS (Sindicato da Indústria de Energias Renováveis do Rio Grande do Sul).

Representando a cooperativa, o presidente da Coprel Geração e Desenvolvimento, Mateus Stefanello, integrou o painel “Demanda Verde”, ao lado de lideranças da Ultragas, Sulgás, Corsan Aegea e BRDE. O debate abordou temas como segurança energética, expansão da infraestrutura, sustentabilidade e os investimentos necessários para atender ao crescimento econômico e às novas demandas por energia limpa.

Durante sua participação, Mateus destacou que o Rio Grande do Sul vive um momento estratégico para o setor energético. Segundo ele, o estado possui grande potencial para ampliar a geração de energia, especialmente a partir de fontes renováveis. “O desenvolvimento econômico depende diretamente da disponibilidade de energia. Hoje, vemos empresas buscando regiões que ofereçam infraestrutura consolidada, capacidade de atendimento e segurança no fornecimento. Esse é um diferencial que a Coprel construiu ao longo de décadas de

planejamento e investimentos”, ressaltou.

Mateus destacou os investimentos da cooperativa que permitem atender novos empreendimentos industriais, agroindustriais e projetos ligados à transição energética que vêm se instalando na região, como a Be8 em Passo Fundo, a Soli3 em Cruz Alta, a Biofuga em Camargo e a Agrodanieli em Tapejara. “As empresas procuram locais que já possuam disponibilidade energética e capacidade de crescimento. Muitas vezes, esse fator é decisivo para a escolha do município onde irão investir”, observou.

Outro tema abordado foi o papel da geração hidrelétrica no atual cenário energético nacional. Segundo Mateus, as Pequenas Centrais Hidrelétricas (PCHs) da Coprel contribuem para a estabilidade do sistema elétrico, especialmente em períodos em que outras fontes renováveis apresentam menor disponibilidade.

A participação no Fórum reforça o compromisso da Coprel com o desenvolvimento regional, a inovação e a construção de um futuro energético sustentável. Ao integrar os principais debates do setor, a cooperativa contribui para a formulação de soluções que unem segurança energética, competitividade econômica e geração de oportunidades para as comunidades onde está presente.

Maio Amarelo reforça a importância da empatia e da responsabilidade no trânsito

Nos dias 12 e 13 de maio, a Coprel promoveu mais uma edição do evento “Maio Amarelo”, movimento internacional de conscientização para a redução de acidentes de trânsito. Pelo segundo ano consecutivo, a atividade contou com a participação do especialista em mobilidade e palestrante de cultura de segurança no trânsito Luiz Cláudio Souza, que conduziu reflexões sobre a responsabilidade individual e coletiva na construção de um trânsito mais seguro.

Com o tema “Enxergar o Outro é Salvar Vidas”, o encontro reuniu colaboradores para discutir atitudes que fazem a diferença no dia a dia e ajudam a prevenir acidentes.

ATENÇÃO QUE SALVA VIDAS

- 37.150 pessoas morreram em acidentes de trânsito no Brasil em 2024.
- Mais de 250 mil pessoas ficaram com sequelas permanentes.

O evento também teve o objetivo de destacar que a conscientização deve ser uma atitude permanente, o ano todo. A construção de um trânsito mais seguro exige atenção permanente, durante todo o ano, por meio de escolhas responsáveis e atitudes de respeito ao próximo. Cada decisão tomada no trânsito impacta não apenas quem está ao volante, mas também famílias, comunidades e toda a sociedade.

Ao promover mais uma edição do Maio Amarelo, a Coprel reafirma seu compromisso com a segurança, a preservação da vida e o bem-estar de seus colaboradores. A iniciativa integra as ações desenvolvidas pela cooperativa para fortalecer a cultura da prevenção, incentivando cada pessoa a ser agente de mudança dentro e fora do ambiente de trabalho.



AS TRÊS PRINCIPAIS CAUSAS DE ACIDENTES SÃO:

- Excesso de velocidade;
- Uso do celular ao volante;
- Direção sob efeito de álcool.





Coprel assume operação da CGH Oliveira, em Minas Gerais, e fortalece atuação nacional em soluções de energia

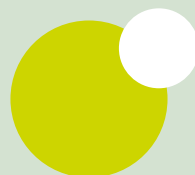
A Coprel Soluções amplia sua presença no mercado brasileiro de geração de energia ao assumir a operação e manutenção da CGH Oliveira, em Minas Gerais. O empreendimento, que pertence à 2C Energia S/A, passa a contar com um modelo completo de gestão, que integra operação remota e local, além de manutenção preditiva e preventiva.

Localizada no município de Oliveira, no rio Jacaré, a usina possui potência instalada de 2,8 MW. Com a entrada da Coprel Soluções, a operação passa a ser conduzida com foco em desempenho operacional e controle do ativo, com rotinas estruturadas que



umentam a disponibilidade, reduzem paradas e qualificam a tomada de decisão.

A inclusão da CGH Oliveira no portfólio reforça a capacidade da Coprel Soluções de operar em diferentes regiões do país e amplia sua presença em mais um estado brasileiro. A atuação segue orientada à entrega de resultado ao investidor, com gestão próxima e padronização de processos.





ENERGIA, CONEXÃO E COOPERAÇÃO IMPULSIONAM A TRANSFORMAÇÃO DA COPERCICLA

Enquanto o volume de lixo cresce ano após ano no Brasil, a reciclagem ainda avança em ritmo lento. Atualmente, o país produz cerca de 90 milhões de toneladas de resíduos por ano, mas apenas 7,5% desse total é reciclado, conforme dados da Embrapa (2025). O contraste evidencia um problema estrutural e, ao mesmo tempo, reforça a importância de iniciativas que buscam transformar essa realidade na prática.

É justamente em âmbito regional que essa mudança começa a ganhar forma. Em Santa Cecília do Sul, a Copercicla desenvolve um trabalho essencial na coleta e separação de resíduos orgânicos e secos, contribuindo diretamente para a redução dos impactos ambientais.

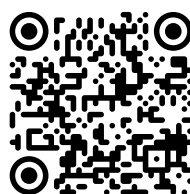
A história da cooperativa começou há mais de 20 anos, a partir da necessidade de permanência no campo e geração de renda. “No ano 2000 a gente começou a trabalhar com a reciclagem, porque existia uma demanda dos municípios da região, e também pra ter uma renda para sobreviver e resistir no meio rural. Iniciamos em 21 pessoas e hoje ela conta com um quadro de mais de 140 associados, com o objetivo de preservar o meio ambiente e ter a sustentabilidade das famílias”, destaca o diretor comercial, Osmar Vidal. Atualmente, a Copercicla atende 23 municípios

da região, impactando cerca de 150 mil pessoas. A cooperativa recebe 75 toneladas de resíduos sólidos urbanos diariamente.

Para dar conta dessa demanda, a estrutura envolve esteiras elevadas, máquinas e prensas que operam continuamente. Nesse cenário, a energia elétrica é indispensável para manter o funcionamento. “É bastante importante a gente contar com a energia, porque a maior parte das máquinas precisam ser alimentadas com energia da Coprel”, compartilha a secretária administrativa Sandra Fernandes.

Além da energia, a conectividade também se tornou essencial para a gestão da cooperativa. A parceria entre cooperativas fortalece ainda mais o trabalho realizado. “É muito bom a gente ter essa intercooperação. Trabalhando com outra cooperativa, a gente se sente mais forte, mais motivado para trabalhar”, destaca o presidente Jairo Luiz Rech.

Com estrutura, energia e cooperação, a Copercicla transforma resíduos em valor e contribui para um futuro mais sustentável. Um trabalho que impacta o meio ambiente, fortalece os municípios atendidos e gera desenvolvimento para toda a comunidade.



Escaneie
esse QR Code
e confira
esta matéria
em vídeo.

Fatura digital: mais praticidade, menos papel e informação sempre à mão



A tecnologia está cada vez mais presente no dia a dia das pessoas, tornando atividades rotineiras mais rápidas, práticas e acessíveis. Seja para re-alizar pagamentos, acessar serviços, acompanhar informações ou se comunicar, as soluções digitais ajudam a otimizar o tempo e simplificar processos.

Na Coprel, essa transformação também está presente na forma de receber a conta de energia. Por meio da fatura digital, enviada pelo WhatsApp e/ou e-mail, os cooperantes têm acesso rápido às informações da sua unidade consumidora, com mais comodidade e sem a necessidade da versão impressa. Além de facilitar o dia a dia, a iniciativa contribui para a redução do uso de papel e para a utilização mais consciente dos recursos.

Ao aderir à modalidade digital, a fatura passa a ser enviada mensalmente pelo WhatsApp. O cooperante também pode cadastrar seu e-mail e receber a fatura simultaneamente pelos dois canais, ampliando a praticidade e garantindo que as informações estejam sempre à mão.

E quem utiliza débito automático?

Para quem tem a conta cadastrada em débito automático, o recebimento continua sendo importante para acompanhar o consumo de energia, conferir valores, tributos e demais informações relacionadas à unidade consumidora.

Por isso, mesmo quem já utiliza o débito automático pode optar pelo recebimento da fatura digital via WhatsApp ou e-mail, mantendo o controle e o acompanhamento mensal da sua conta sem precisar da versão impressa.

Como funciona a adesão?

Enquanto o cooperante não opta pela fatura digital, a conta de energia continua sendo impressa e entregue normalmente. Após o cadastro para recebimento digital, a emissão da versão impressa é interrompida, tornando o processo mais sustentável e eficiente.

O CADASTRO É SIMPLES:

- 1º Salve o número da Coprel: **0800 701 3196**;
- 2º Envie uma mensagem pelo **WhatsApp**;
- 3º Selecione a **opção 1** – Débitos e pagamentos;
- 4º Selecione novamente a **opção 1** (Segunda via da fatura);
- 5º Informe o CPF ou o número da matrícula quando solicitado;

Aproveite para solicitar o cadastro da fatura digital.

Pronto! A partir daí, a fatura passa a chegar diretamente no seu celular, de forma rápida, prática e segura.

Cooperante de Montauri diversifica a propriedade com a atividade leiteira, grãos e aviário



Em Montauri, no interior do Rio Grande do Sul, a propriedade do cooperante Luiz Antonio Canossa traduz o que é viver e produzir no campo buscando aproveitar o máximo de possibilidades. O espaço reúne diferentes atividades que se complementam e garantem o sustento da família: produção de leite, um aviário com mais de 12 mil aves e cerca de 20 hectares destinados ao cultivo de milho.

A relação com a Coprel acompanha Luiz desde o início da sua vida. Cooperante há 44 anos, ele cresceu vendo o pai conduzir a propriedade, que ao longo do tempo foi crescendo: “Meu pai começou com a produção de grãos, depois vieram os aviários e, mais tarde, a vaca de leite. Foi diversificando”, relembra. Nesse processo, Luiz esteve sempre presente, até assumir a condução dos trabalhos e dar sequência à história da família.

Hoje, a propriedade é resultado dessa construção contínua, marcada pela adaptação e pela busca por novas oportunidades no meio

rural. E, em todas essas etapas, um elemento se manteve essencial para o funcionamento das atividades: a energia elétrica.

Para Luiz, a energia vai além de um recurso básico. É o que viabiliza o crescimento. “Aqui, energia é tudo. Se a gente quer ampliar alguma atividade, tem energia suficiente. E, se precisar, é possível aumentar a carga”, destaca. Essa segurança permite que a família planeje o futuro com mais tranquilidade, investindo e ampliando a produção conforme a necessidade.

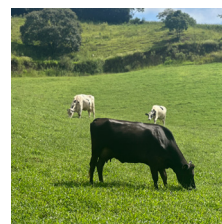
Outro ponto que ele ressalta é a agilidade no atendimento. Sempre que surge alguma demanda, o retorno é rápido, o que faz diferença no dia a dia de quem depende diretamente da energia para manter a produção ativa. “Quando a gente fala com Coprel, já pensa em agilidade”, diz.

Histórias como a da família Canossa mostram como o cooperativismo e a energia elétrica caminham juntos no fortalecimento do campo. Mais do que garantir o funcionamento das atividades, eles ajudam a sustentar projetos de vida.

E, para Luiz, esse projeto é claro: permanecer onde tudo começou. “O que a gente quer é ficar aqui, no campo mesmo. Aqui a gente se sente bem melhor”, afirma, reforçando o vínculo com a terra e com a história construída ao longo de gerações.



Escaneie
esse QR Code
e confira
esta matéria
em vídeo.





Dia Internacional do Cooperativismo reforça a importância do movimento SomosCoop

Celebrado anualmente no segundo sábado de julho, o Dia Internacional do Cooperativismo reconhece a contribuição das cooperativas para o desenvolvimento econômico e social das comunidades em todo o mundo. A data também convida à reflexão sobre os valores que tornam o cooperativismo um modelo capaz de gerar crescimento, inclusão e prosperidade de forma sustentável.

Neste contexto, ganha destaque o movimento SomosCoop. A iniciativa foi criada em 2018 pela OCB (Organização das Cooperativas Brasileiras), com o objetivo de fortalecer a identidade cooperativista e ampliar o conhecimento da sociedade sobre os benefícios da cooperação. Em 2019, foi desenvolvido o selo “SomosCoop”, estampado em materiais institucionais, na divulgação de serviços e embalagens de produtos produzidos por cooperativas. Com a iniciativa, as cooperativas compartilham uma identidade que auxilia na criação de um senso de pertencimento e cooperação entre todos que utilizam ou consomem produtos oriundos de cooperativas, independente de ser cooperado ou não.

O SomosCoop mostra que o cooperativismo está presente no cotidiano de milhões de brasileiros, gerando oportunidades, promovendo

desenvolvimento e contribuindo para a construção de comunidades mais fortes.

A Coprel faz parte desse movimento ao compartilhar dos mesmos princípios que inspiram o cooperativismo desde sua origem. Nascida da união de produtores rurais que decidiram buscar soluções conjuntas para levar energia elétrica ao meio rural, a cooperativa continua atuando com o propósito de atender às necessidades dos cooperantes, contribuindo para o desenvolvimento regional.

Para ampliar a identificação SomosCoop, a Coprel instalou um letreiro com a identidade do movimento, em frente à sede administrativa da cooperativa, em Ibirubá.



Ao celebrar o Dia Internacional do Cooperativismo, a Coprel também reforça seu compromisso com o movimento SomosCoop e com os valores que unem cooperativas em todo o país: cooperação, participação, responsabilidade e desenvolvimento compartilhado. Porque, independentemente do ramo de atuação, toda cooperativa carrega a mesma essência: pessoas trabalhando juntas para construir resultados que beneficiam a todos.



Conexão do Bem:

**7ª edição contempla
21 entidades e ultrapassa
marco histórico**

A Coprel Telecom realizou a entrega dos valores da 7ª edição da campanha Conexão do Bem, ultrapassando em uma única edição o montante doado no ano anterior. Desde a primeira edição, já foram mais de R\$ 700 mil destinados a instituições beneficentes.

Nesta etapa, foram contempladas 21 entidades filantrópicas. A cerimônia de entrega das placas comemorativas, realizada no dia 18 de maio na sede social da Ascoprel, em Ibirubá, celebrou a união de esforços e o apoio a esses grupos.

A Conexão do Bem reflete os valores do cooperativismo, em um compromisso real com o desenvolvimento das comunidades onde a Coprel Telecom atua. A cada nova adesão ao serviço de internet da Coprel Telecom, 50% do valor da primeira mensalidade é destinado para instituições de impacto social, como as ligas de combate ao câncer, APAEs e associações de acolhimento de idosos.

Desde sua criação, a iniciativa tem ampliado sua atuação, apoiando um número crescente de organizações que, com o seu trabalho, fazem a diferença no dia a dia de tantas pessoas.

Estiveram presentes durante a entrega o presidente da Coprel, Jânio Vital Stefanello; o presidente da Coprel Geração, Mateus Stefanello; os vice-presidentes das respectivas cooperativas, Elso Scariot e Silvio Borghetti; e o diretor da Coprel Telecom, Luis Fernando Volpato.

A iniciativa Conexão do Bem traduz na prática o compromisso da Coprel Telecom com o bem-estar social e o desenvolvimento regional. Ao unir a oferta de internet de qualidade ao apoio a projetos sociais, reforçamos nossa missão de transformar realidades. Afinal, cada nova assinatura vai muito além do acesso à tecnologia: representa uma oportunidade de fortalecer e gerar um impacto positivo no dia a dia das comunidades.



Coprel Telecom inaugura loja em Santa Cruz do Sul

Com o objetivo de estar cada vez mais próxima das pessoas e das comunidades, a Coprel Telecom segue ampliando a presença em sua área de atuação. Um marco importante deste crescimento foi realizado no dia 14 de maio, com a inauguração de uma nova loja da marca, na Rua Marechal Deodoro, 163, no Centro de Santa Cruz do Sul. Um espaço pensado para oferecer mais proximidade, conforto e qualidade no atendimento aos clientes e parceiros.

O novo espaço permite a demonstração dos serviços e das tecnologias da Coprel Telecom como internet em fibra ótica, TV, telefonia fixa e móvel, além de soluções completas para empresas.

Luis Fernando Volpato, diretor da Coprel Telecom, destaca a importância desta expansão: “A chegada em Santa Cruz do Sul tem como objetivo fortalecer a infraestrutura local e garantir que o cliente sinta, no dia a dia, os benefícios de uma conexão ainda mais robusta e humana.”



A Coprel Telecom está presente em Santa Cruz do Sul desde o final de 2025, com a integração de provedores locais que possibilitaram a expansão para municípios da região em que a Coprel está presente com a distribuição de energia elétrica. A implantação de uma loja física na maior cidade da região é estratégica, pois possibilita atender tanto os clientes de Santa Cruz do Sul como dos municípios próximos.

O funcionamento da loja de Santa Cruz do Sul é de segunda a sexta-feira, em horário comercial. No entanto, o atendimento da Coprel Telecom pelos canais digitais é 24 horas, via telefone ou **WhatsApp: 0800 039 0039**.

A Coprel Telecom oferece planos residenciais, gamers, comerciais e soluções para diferentes perfis de uso, sempre com foco na qualidade no atendimento e da estabilidade na conexão.

CRONOGRAMA DE REUNIÕES COM ESCOLHA DO CONSELHO CONSULTIVO

Nos meses de abril, maio e junho, a Coprel realizou encontros em cinco municípios de sua área de atuação. As reuniões fazem parte do cronograma anual da cooperativa e têm como objetivo apresentar informações sobre investimentos, serviços, canais de atendimento e outras ações desenvolvidas em benefício dos cooperantes.

Além de promover a aproximação entre a cooperativa e as comunidades, os encontros também são o momento de escolha dos representantes que passam a integrar o Conselho Consultivo. Eleitos por meio de voto secreto dos cooperantes, os conselheiros exercem mandato de quatro anos e têm a importante missão de representar as demandas de suas regiões, contribuindo para a construção das decisões e para o planejamento do futuro da Coprel. Em cada município são eleitos dois conselheiros titulares e um suplente.



Confira os conselheiros eleitos:



TUNAS

Titulares:

Jones Luiz Lampunhane
Gil de Melo

Suplente:

Jairo Alves Ferraz



MATO CASTELHANO

Titulares:

Maria Elaine Solagna
Dilete Colaço

Suplente:

Antonio Caríssimo



LAGOA DOS TRÊS CANTOS

Titulares:

Wania Wagner
Vandoir Pauwels

Suplente:

Nilve Maldaner



SELBACH

Titulares:

Nadir Ana M. Hammes
Volmir J. Terhorst

Suplente:

José Matias Kolling



SALDANHA MARINHO

Titulares:

Juarez Fachinello
Dilamar Pontes

Suplente:

Vilmar de Freitas



Coprel na Escola leva conhecimento e conscientização para mais de 900 participantes

O projeto Coprel na Escola contribui para a formação de crianças e jovens por meio de atividades educativas que abordam temas como energia elétrica, sustentabilidade e cidadania. Em uma linguagem lúdica e acessível, o projeto ajuda os estudantes a compreenderem como pequenas atitudes do dia a dia podem gerar grandes resultados para suas famílias, comunidades e para o meio ambiente.

Nos meses de abril, maio e junho, o projeto esteve presente nos municípios de Tunas, Mato Castelhana, Lagoa dos Três Cantos, Selbach e Saldanha Marinho, os mesmos locais que receberam as reuniões de escolha do Conselho Consultivo, reunindo mais de 900 alunos e professores, reforçando o compromisso da cooperativa com a educação e a construção de um futuro cada vez mais consciente.

Banho Eficiente: pequenas mudanças, grandes resultados

Com a chegada do inverno, é comum que os banhos se tornem mais longos e quentes. E o chuveiro elétrico está entre os equipamentos que mais consomem energia dentro de uma residência, além de utilizar grandes volumes de água. Por isso, reduzir alguns minutos no tempo de banho pode representar economia na conta de energia e contribuir para o uso mais consciente dos recursos naturais.

Para incentivar essa reflexão, o Coprel na Escola desenvolve a dinâmica Banho Eficiente, em que os estudantes utilizam uma ampulheta para medir o tempo de banho e calcular, junto com a turma, o consumo de energia e os custos relacionados. A atividade transforma conceitos de sustentabilidade e educação financeira em uma experiência prática, mostrando que atitudes simples podem gerar benefícios para toda a família.





Entre em contato com a Coprel!

☎ 116
☎ 0800 051 3196
☎ 0800 116 0116

ENERGIA 📞 0800 701 3196
TELECOM 📞 0800 039 0039

[coprel.com.br]